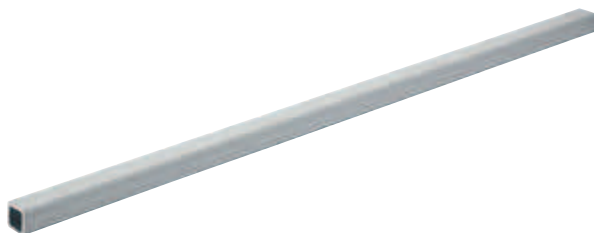


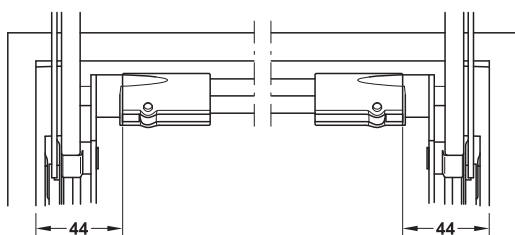
Drażek poprzeczny

2



- zastosowanie: do synchronizacji
- materiał: aluminium
- powierzchnia: eloksalowana
- możliwość skrócenia

Montaż



Długość drażka = szer. korpusu w świetle – 88 mm

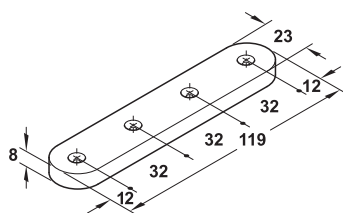
Uwaga

Drażek poprzeczny jest przygotowany pod ścianki boczne o grubości 16–19 mm.

szer. korpusu mm	długość mm	nr artykułu
600	474	372.33.692
900	774	372.33.694
1200	1074	372.33.696
1800	1674	372.33.698

opakowanie: 1 lub 10 szt.

Adapter do frontów szklanych



- zastosowanie: do połączenia z mocowaniem frontu przykręcanym do kłap drewnianych przy frontach szklanych
- materiał: stal nierdzewna
- montaż: do przyklejania (wiązanie UV)
- grubość tafli szklanej: 6–10 mm
- szerokość kłapy: ≤900 mm
- wkręty M5 dołączone do kompletu

Uwaga

Przy zastosowaniu mocowania frontu do przyklejania do szkła wymiary montażowe Free flap/swing/up należy przesunąć głębiej do wnętrza korpusu o wysokość adaptera (8 mm).

powierzchnia	nr artykułu
szcztotkowana	372.91.598

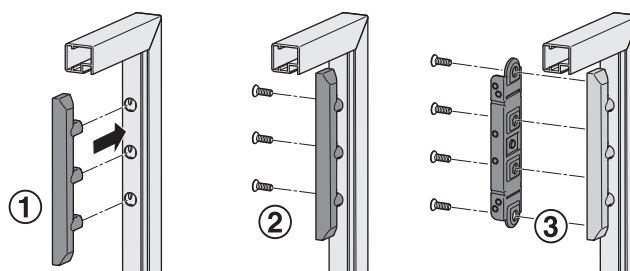
opakowanie: 1 zestaw

Adapter do kłap z ramką aluminiową 20 mm



- zastosowanie: do zamocowania okucia do kłap jednoczęściowych wychyłnych przy kłapach z wąską ramką aluminiową
- materiał: cynkał
- wykonanie: lewe/prawe (uniwersalne)
- wkręty (M4 x 10 mm) wchodzą w zakres dostawy

Montaż



Uwaga

Okucie jest widoczne przy szkłe float lub satynowanym; w razie potrzeby zastosować zaślepkę lub nieprzezroczyste szkło.

powierzchnia	nr artykułu
niklowana	372.91.599

opakowanie: 1 lub 10 zestawów